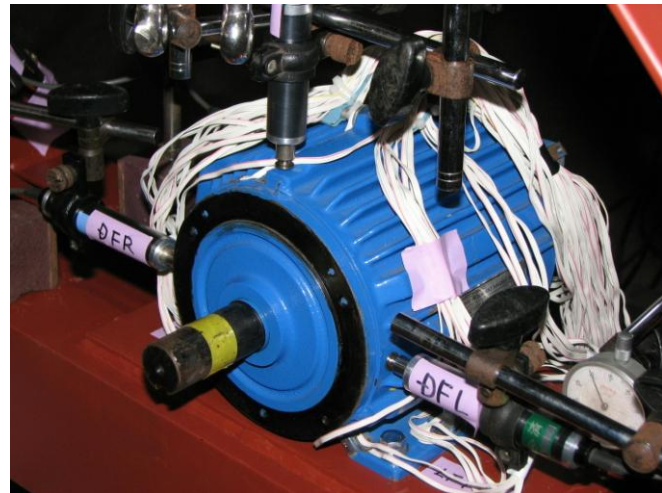


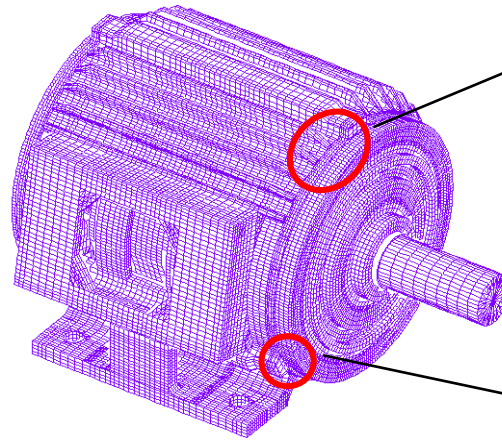
# 1. 応力解析 (有限要素法他)

得られたデータから構造物や機器の最適化の対策案を提供します。

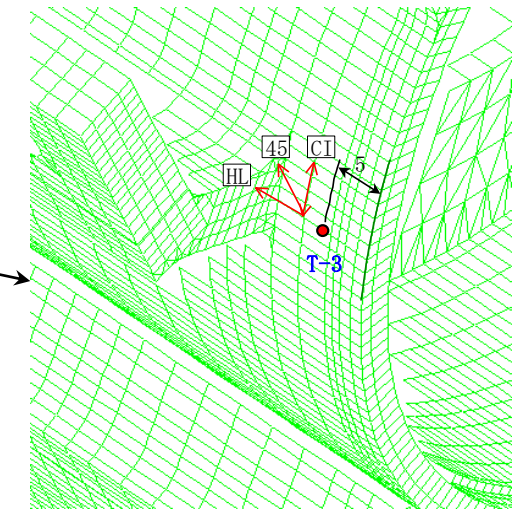
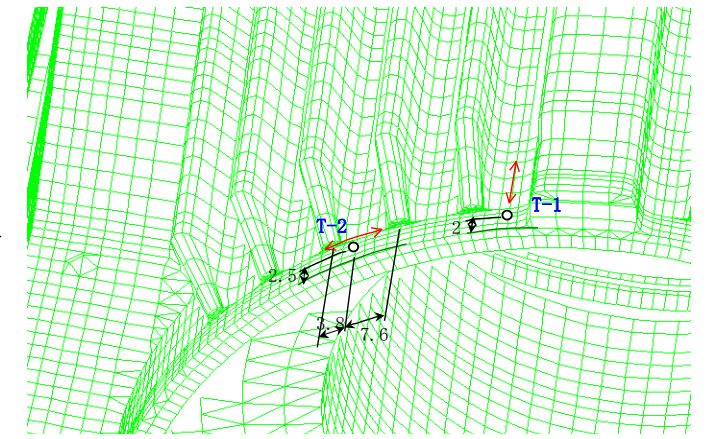
静的荷重試験等を実施し、応力や変位を測定し、得られたデータから機器の状況を解析。



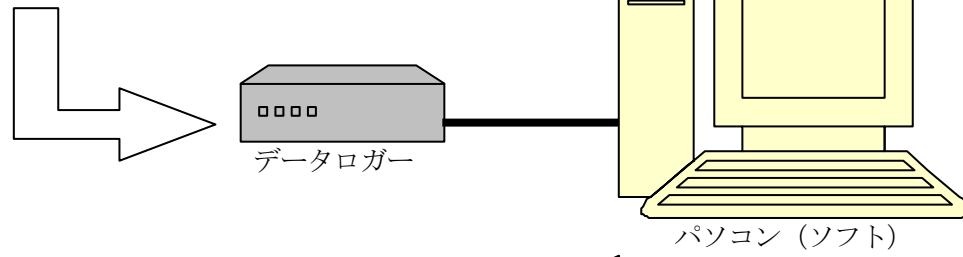
測定概要



モデル作成

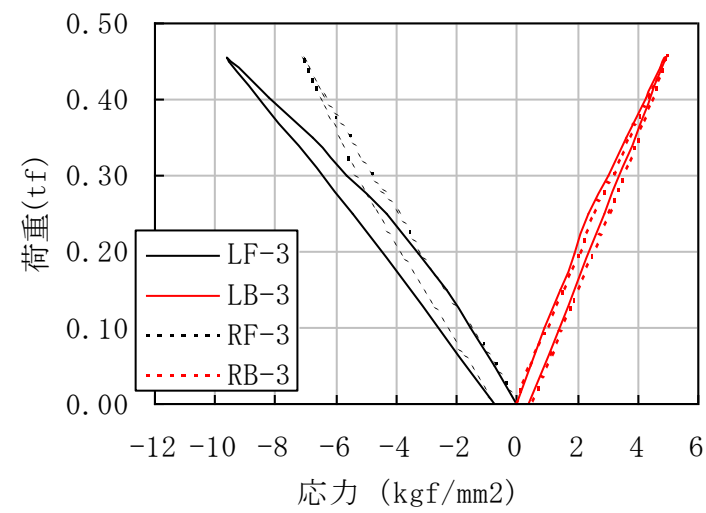


測定位置

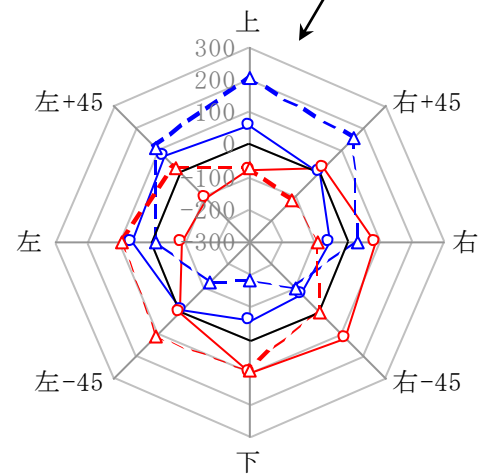


データロガー

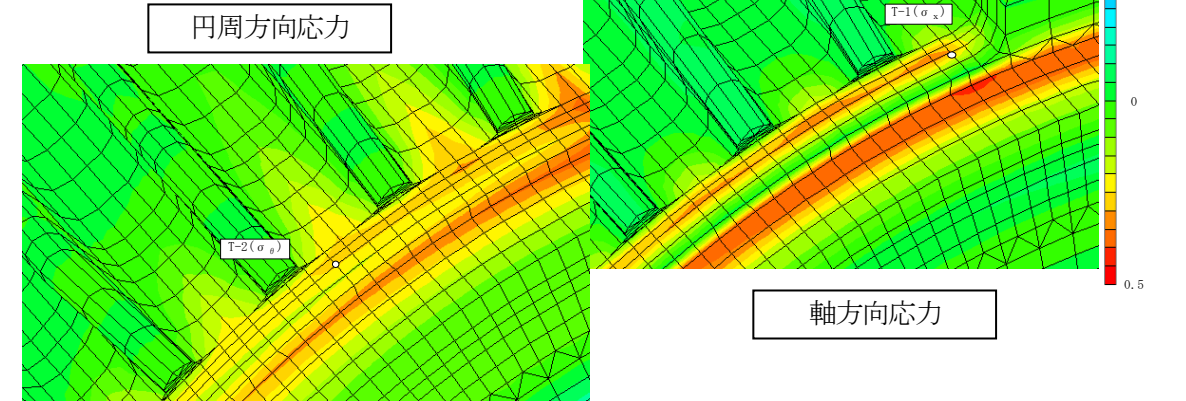
パソコン (ソフト)



応力測定結果 (応力度状況)



変位測定結果 (変心状況)



FEM解析による主応力分布図

**結果を予測し、どんな事が起きているかを評価、分析します。**

開発された新製品の問題点を事前に調査し、強度を評価します。