

概要

高所の目視検査や俯瞰画像など、直接目視による検査や撮影が出来ない場所においてこのドローンを用いてモニターにより空撮及び目視検査を行います。
また、広範囲の壁面等を撮影し、詳細目視可能な1枚の静止画へ画像処理を行います。



DJI 社製 Phantom4 Pro



DJI 社製 Spreading Wing S900 (GH4)

画像例

高高度より設備全景を撮影できます。



高度95m空撮画像(メガソーラー)

目視画像処理1(計測検査社屋)



壁面撮影例・画像処理状況(展開画像)

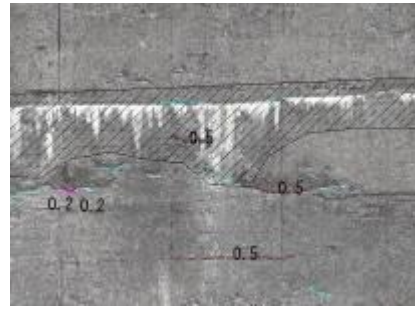


高精細画像による拡大状況
(ひび割れ幅最小0.2mm)

- ・ 非破壊に関わる各種目視検査
- ・ 壁面ひび割れ調査及び画像処理
- ・ 橋梁等のインフラ設備目視
- ・ メガソーラー他各種空撮など用途に合わせて

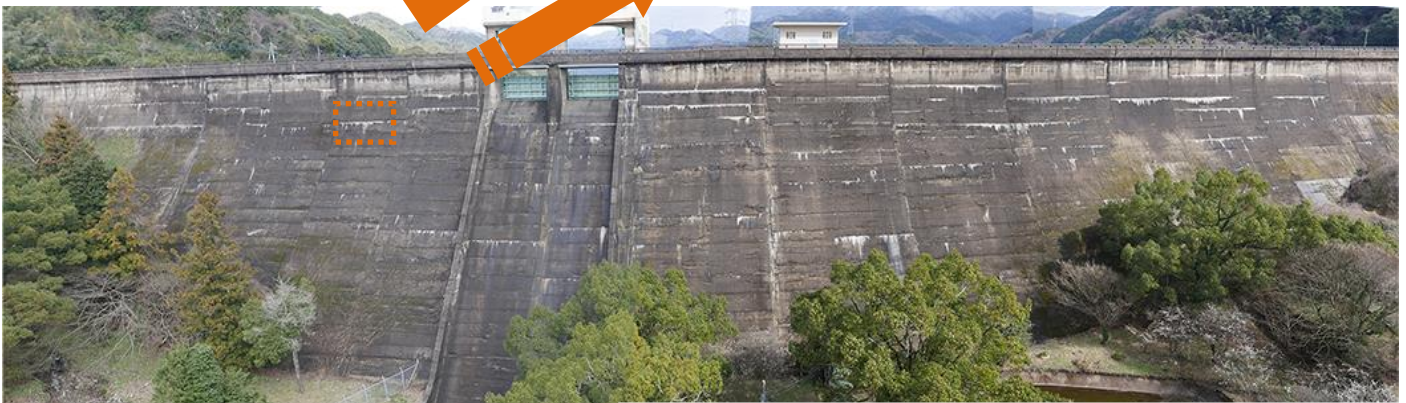
画像例

目視画像処理 2 (貯水池ダム壁面)



高精細画像による拡大状況
(ひび割れ幅最小 0.2mm)

壁面撮影例・画像合成処理状況



主な特徴

- ・リアルタイムに目視可能(FPV機能)
- ・PCへ取り込んで更に詳細な確認が可能(最小検出可能ひび割れ幅 0.2mm)
- ・空撮時間は1フライト10～20分程度(気温による)で1日4～6フライト可能
- ・高度は150m(航空法による)まで可能 ※申請を行えば150m以上も可能
- ・目視結果を静止画及び動画の保存も可能
- ・静止画解像度17及び20メガピクセル(静止画), HD及び4K録画(動画)

その他

- ・保険加入済み(最大保証4億)
- ・国土交通省許可・承認申請済み(日本全国の人口集中地区・人、物件より30m・催し物)

装置

DJI社製: Phantom4 Pro

DJI社製: Spreading Wing S900