

## 概要

直接目視による検査や撮影が出来ないアクセス困難な場所を空撮します。

高所の目視検査, 俯瞰画像撮影, 赤外線熱画像撮影, 狭所の検査など。

また独自の技術により広範囲の壁面等を撮影し, 詳細目視可能な1枚の静止画へ画像処理を行います。



DJI 社製 PHANTOM4 Pro



DJI 社製 MATRICE 210 RTK



DJI 社製 MAVIC AIR

球体ガード(PAUI)

## 画像例

高高度より設備全景と熱画像の撮影ができます。

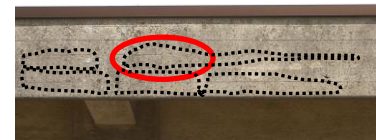
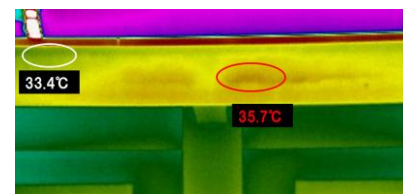


熱画像1(メガソーラー)

ズームカメラ(距離 30M)



熱画像2(コンクリート構造物)



○: 浮き, 剥離

ズーム画像1(支柱腐食状況)

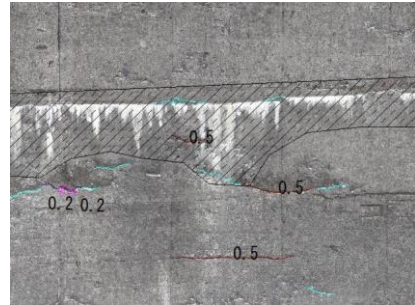


遠望より安全に撮影可能

- ・ 非破壊に関わる各種目視検査
- ・ 壁面ひび割れ調査, 画像処理
- ・ 橋梁等のインフラ設備目視
- ・ 大型構造物の空撮
- ・ 保温配管の温度分布
- ・ メガソーラーのホットスポット検出
- ・ コンクリート構造物の浮き・剥離の検出

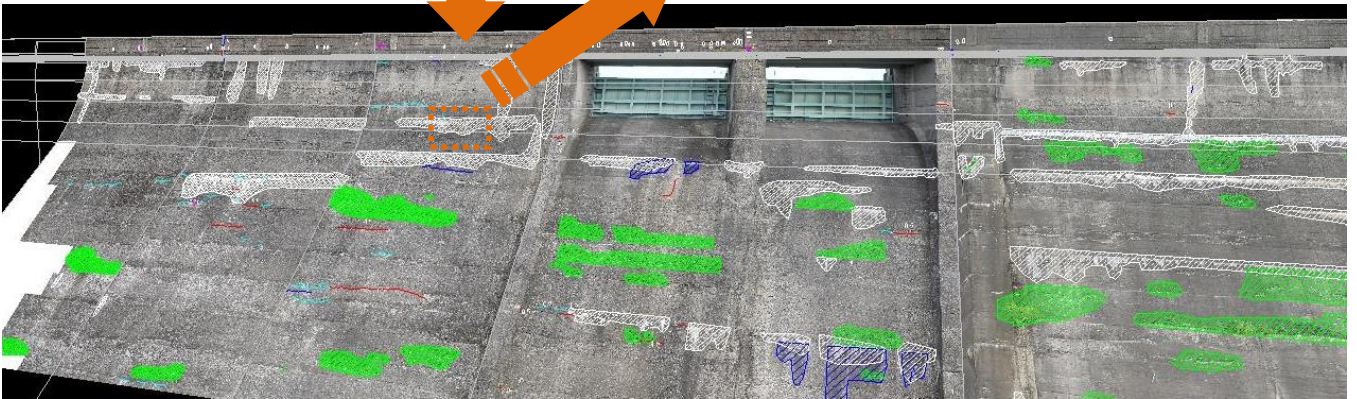
## 画像例

### 目視画像処理 1 (貯水池ダム壁面)



高精細画像による拡大状況  
(ひび割れ幅最小 0.2mm)

### 壁面撮影例, 画像合成処理状況



3D 表示による変状図

## 主な特徴

- ・リアルタイムに目視可能 (FPV 機能)
- ・PC へ取り込み更に詳細な確認が可能 (最小検出可能ひび割れ幅 0.2mm)
- ・空撮時間は 1 フライト 10~20 分程度で 1 日 4~6 フライト可能 (気温, 風速による)
- ・高度は 150m まで可能 (航空法によるが申請を行えば 150m 以上も可能)
- ・目視結果を静止画保存, 動画の保存も可能
- ・静止画解像度 17 及び 20 メガピクセル, 動画は HD 及び 4K 録画
- ・光学 30 倍ズームカメラにより対象物から離れて安全に飛行しながら高精細画像記録
- ・赤外線サーモカメラにより温度分布による異常箇所の検出が可能

## その他

- ・保険加入済み (最大保証 10 億円)
- ・国土交通省許可, 承認済み (日本全国の人口集中地区, 人, 物件より 30m 以下, 夜間, 目視外)

## 装置

DJI 社製: PHANTOM4 Pro

DJI 社製: MATRICE 210 RTK

DJI 社製: MAVIC AIR/球体ガード (PAUI)